

## チェコの絵画切手

沖 政広

絵画切手としては主に印象派以降の画家の作品を、国別ではフランス、チェコ、モナコの絵画切手を中心に収集しています。この中で凹版の美しい美術切手を発行するチェコの絵画切手を紹介します。

今回紹介するチェコの絵画切手は、チェコスロヴァキアから1966年から発行された美術切手シリーズが中心です。1993年チェコとスロヴァキアに分離後は、チェコで引き継がれましたが、スロヴァキアからも同じフォーマットで発行されており、併せて紹介しています。単片が基本となりますが、FDC、MCカード、4面シートも適宜加えました。原則制作年順に整理し、同じ画家の作品はできるだけまとめています。時代分類、画家名、作品名等については、市川敏之氏の著書「チェコスロヴァキア美術館」<sup>1)</sup>を参考にしました。



アルフォンス・ミュシャ「健康であれ、健康の祝福の泉で」1932年制作

## 【参考文献】

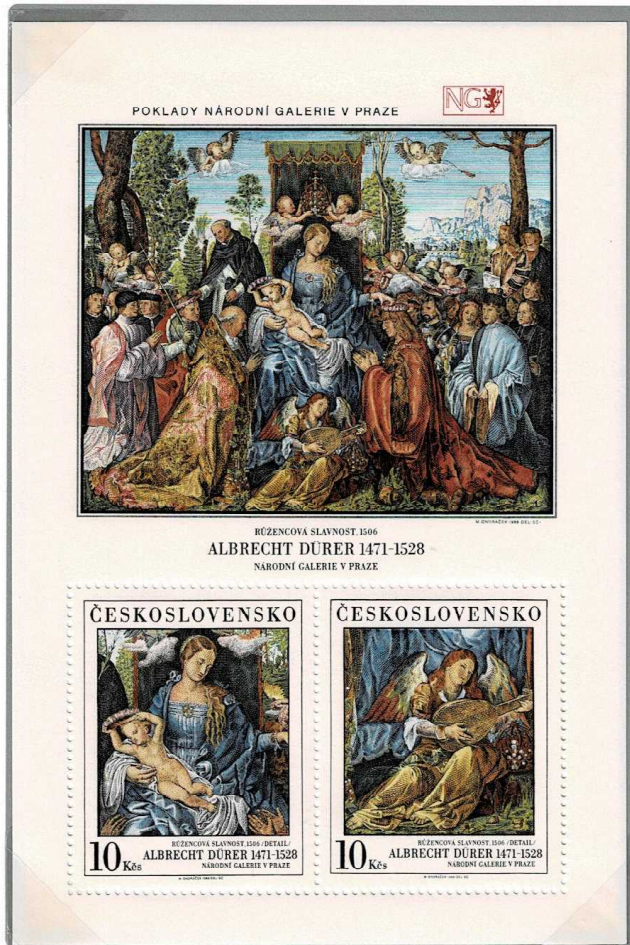
- 1) 「チェコスロヴァキア美術館：切手で鑑賞一至高の絵画コレクション」市川敏之著、えにし書房、2018
- 2) 「NS世界切手カタログ チェコスロバキア」森良太郎編、森良太郎、2013

チェコの絵画切手 IIルネサンス絵画

デューラー

1506年-1514年頃

アルブレヒト・デューラー(1471-1528)は、ドイツの北方ルネサンスを代表する画家、版画家、彫刻家です。



「バラの冠の載冠式」(部分)  
1506年制作 1989年発行



「バラの冠の載冠式」(部分)  
1506年制作 1968年発行



「バラの冠の載冠式」(部分)  
1506年制作 1971年発行



踊る農夫のペア  
1514年制作 1979年発行

IV19 世紀絵画・チェコ、スロヴァキア **アルフォンス・ミュシャ**

1932 年

チェコスロヴァキアの画家。女優サラ＝ベルナルのポスターを手がけたことで名声を得る。女性に花や流線を組み合わせた華麗なデザインで、アールヌーボーを代表する人物となった。\*



シート上部に壁画全体を配する



健康であれ、健康の祝福の泉で  
(ミュシャの娘を描いた部分)  
1932 年制作 2015 年発行



\*「ミュシャ【Alfons Mucha】」, デジタル大辞泉, JapanKnowledge, <https://japanknowledge.com>, (参照 2023-01-10)

## パブロ・ピカソ

チェコの絵画切手 V 20世紀絵画

1907-1937年

スペインの画家。主にフランスで活躍。ブラックとともにキュビズムを創始したのをはじめ、次々と現代美術の新しい領域・様式を開拓、二〇世紀美術に大きな足跡を残した。\*



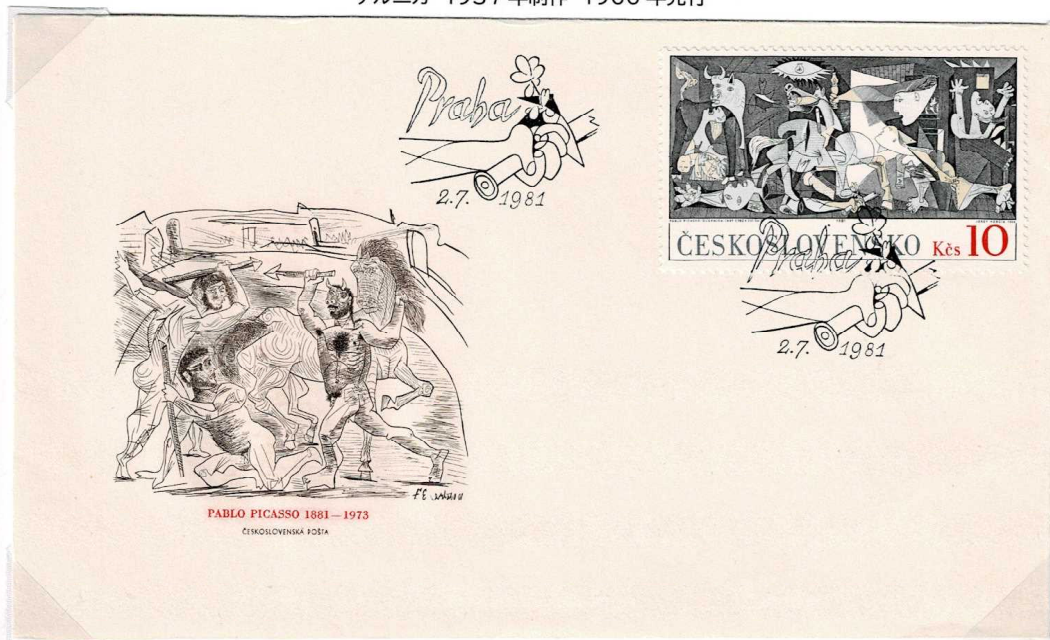
立っている女  
1921年制作 1981年発行



自画像  
1907年制作 1972年発行



ゲルニカ 1937年制作 1966年発行



ゲルニカ 1937年制作 1981年発行

\*"ピカソ", 日本国語大辞典, JapanKnowledge, <https://japanknowledge.com>, (参照 2023-02-20)

### チェコの絵画切手

V20世紀絵画・チェコスロヴァキア

1961年

マックス・シュバピンスキー「蝶蛾」1961年発行



クモマツマキチョウ



タイシアゲハ



アポロウスバ  
シロチョウ



キアゲハ



クジャクチョウ



キベリタテハ



ムラサキシダバ



ヨーロッパ  
アカタテハ



ヤマキチョウ



### カレル・スヴォリンスキー

V 20世紀絵画・チェコスロヴァキア

1956-1985年



売られた花嫁  
1966年制作 1966年発行



花まき娘  
1956年制作 1970年発行



道化師  
1985年制作 1986年発行

