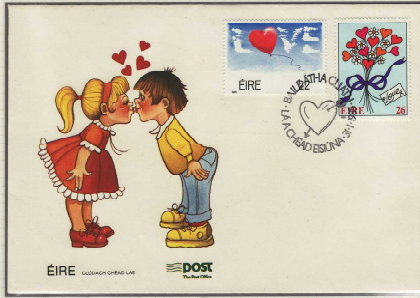


LOVE&ハート切手10

佐々木 秀司

3.アイルランド - Love and Marriage (2)

1985 ~ 87 'Love Stamps'



1985年 最初のラブ切手の公式初日カバー。その時作成された郵便ガイドブックの表紙を飾ったイラストをカジェに使用しています



愛を宿るポストマン



手紙を運ぶハートの鳥



差出口が男女別のポスト

10

5.フランス - Coeur シリーズ

'Coeur' はフランス語で「ハート」、毎年有名ブランドがデザインを手がけるハート型のバレンタイン切手は1999年から始まり、世界のラブ切手の中でも取分け人気が高いシリーズです。

競争切手展には向きませんが、公式郵便品の切手解説書(ドキュマン)もあわせて収集すると、見た目にも美しいコレクションがつかれるでしょう。



2018年は創業170周年を記念としてジュエリーブランドのBOUCHERON(ブシュロン)です

17

5.フランス - Coeur シリーズ (6)

2001 ~ 2015 20g



クリスチアン ラグロフ



トコト



ジャネル



キャサレル



ジャンルイ シェレル



フランクフルトピエ



エマニュエル ファンゴロ



ランバン



マウリリオ ガランテ



エルメス



バカラ



カステルバジャック

22

6.アメリカ - LOVE シリーズ (2)

ロバート・インディアナ 'LOVE' (1973)

LOVEシリーズ最初の切手



アメリカ郵便公社のキャラクター Mr.ZIP 付きの田型ブロック



"The City of Brotherly Love" 公式初日都市 フィラデルフィア消印の初日カバー
メトロクロス(2015年限りで製作終了)によるカジェデザイン

26